

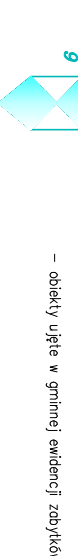
LEGENDA: Miejscowy plan zagospodarowania przestrzennego Gminy Niepołomice dla miejscowości Zakrzów

- granica obszaru objętego planem
- linie rozgraniczające tereny o różnym przeznaczeniu lub różnych zasobach zagospodarowania
- nieprzekraczająca linia zabudowy

MUZ - tereny zabudowy mieszkaniowej i usług
ZR, ZR,r - tereny zieleni nieurządzonej
WS - tereny wód powierzchniowych
UZ1 - tereny zabudowy usługowej
KOG - tereny dróg publicznych klasy głównej
KOD - tereny dróg publicznych klasy zbiorczej

LEGENDA: Miejscowy plan zagospodarowania przestrzennego Gminy Niepołomice dla części miejscowości Podłęża 2 ETAP A1.

- linie rozgraniczające tereny o różnym przeznaczeniu lub różnych zasobach zagospodarowania
- nieprzekraczająca linia zabudowy
- granica strefy uciążliwości podziemnego oddziaływania uciążliwych na środowisko (150m od krawędzi jezdni)
- przebieg planowanych ciągów pieszego - rowerowych
- strefa ochrony archeologicznej



- obiekty ujęte w gminnej ewidencji zabudów

MU2 - tereny zabudowy mieszkaniowej i usług
U4 - tereny zabudowy usługowej
KOA - tereny dróg publicznych - autostrada
KOG - tereny dróg publicznych klasy głównej
KOD - tereny dróg publicznych klasy zbiorczej
ZR,r - tereny zieleni nieurządzonej
IT - tereny infrastruktury technicznej

Legenda:

☿ - słupek hektometrowy

ID: 66-040-51/5.2023

MAPA DO CELÓW PROJEKTOWYCH

SEKCJA 124.13.12.44
7.124.13.13.33
7.124.13.17.22
7.124.13.18.11
7.124.13.18.11
obr.: Podłęża [00031]
skłód 1: 500
obiekt: Podłęża, ul. Wielicka, dz. 1381

Układ odniesienia wysokości: ETRF 2007

Układ wsp. poziomych "2000"

Wykonali:

Sporządził:

Ks.rob.33/2023
Data opracowania mapy: 6.11.2023r

Geodeta uprawniony
mgr inż. Robert Dudziński
nr upr. 20151

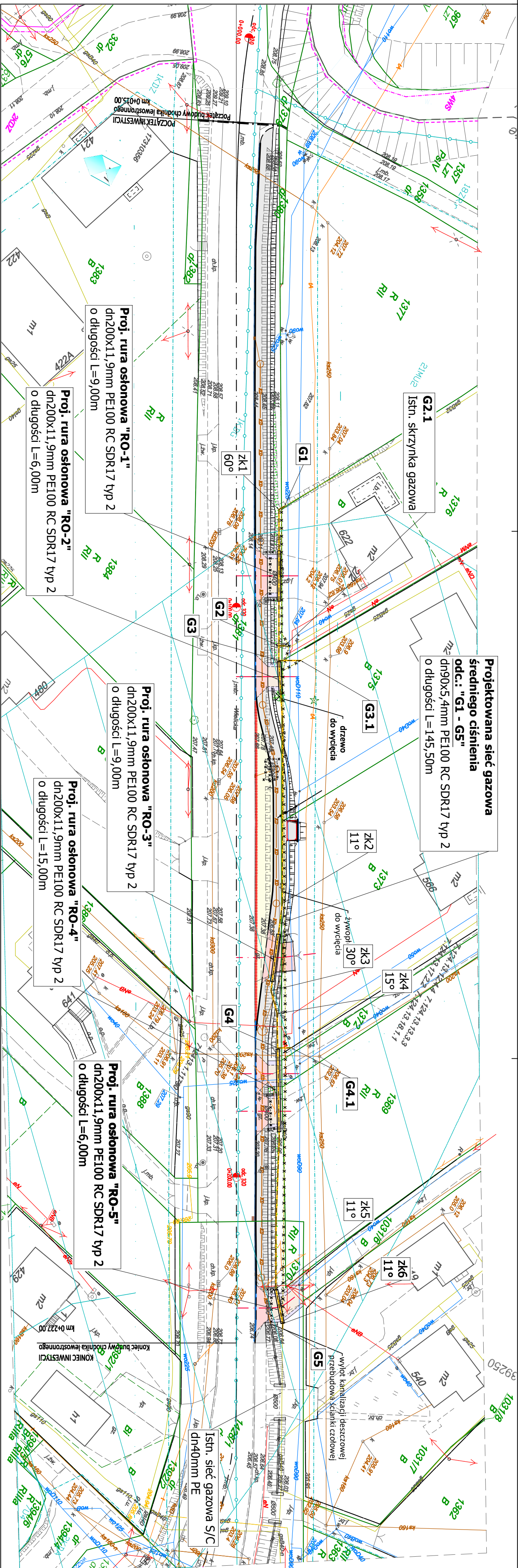
Podpisany certyfikatem
wystawionym dla Roberta Jan

Dudziński (Certyfikat

kwalityfikowany). Umieszczony w

dnm: 2024-10-29 09:29:36

+0100



Zestawienie projektowanych przyłączy gazowych

Odcinek	Średnica/Materiał	Długość
G2 - G2.1	dn25x3,0mm PE100 RC SDR11 typ 2	L=1,00m
G3 - G3.1	dn25x3,0mm PE100 RC SDR11 typ 2	L=4,00m
G4 - G4.1	dn25x3,0mm PE100 RC SDR11 typ 2	L=2,50m

LEGENDA:

- ISTNIEJĄCA DROGA
- PROJEKTOWANY KRAWIEŻNIK BETONOWY WYSOKI O WNIĘSIENIU 12cm 20X30X100mm
- PROJEKTOWANY KRAWIEŻNIK BETONOWY OBNIŻONY O WNIĘSIENIU 4cm 20X30X100
- PROJEKTOWANE OBRZEŻE BETONOWE
- PROJEKTOWANA KRAWIEŻ ZIADU
- PROJEKTOWANA KRAWIEŻ ROBOCZA
- PROJ. DROGA DLA PIESZYCH Z KOSTKI BET. gr. 8cm CZERNIONA
- PROJ. DROGA DLA PIESZYCH Z KOSTKI BET. gr. 8cm CZERNIONA
- PROJ. ZIAD Z KRUSZYWA
- PROJ. WATKA PRZYSTANKOWA
- PROJ. ROBOCZE Z KRUSZYWA
- PROJEKTOWANE ŚCIEKI Z RZ. KOSTKI BET.
- PROJEKTOWANY ŚCIEK Z RZ. KOSTKI BET.
- PROJEKTOWANA KANAŁIZACJA DESZCZOWA
- PROJEKTOWANY PRZEMIAŁK
- PROJEKTOWANA STUDZIENKA WPUSZCZAJĄCA
- ELEMENTY ZAGOSPODAROWANIA DO LIKWIDACJI
- ELEMENTY PRZEBYRKOWANE TRÓJNIE
- PROJEKTOWANA SKARA
- PROJ. ZIELENIAC WYRÓWNIANIE TERENU

		Investor:	
Zarząd Województwa Małopolskiego ul. Basztowa 22, 31-156 Kraków		Firma Drogową VIA Michał Swarek 05-135 Pasów 5/35 31-623 Kraków kdy@viamer.pl	
Nazwa opracowania:		Nazwa opracowania:	
Rozbudowa drogi wojewódzkiej nr 964 km odc. 320 od km 0+015 do km 0+227 połączająca na budowie chodnika wraz z zatoką autobusową w m. Podłęża		PLAN SYTUACYJNY - Sieć gazowa	
Gmina:	NIEPOŁOMICE	Powiat:	WIELICKI
Część projektu:	PROJEKT TECHNICZNY	Województwo:	MAŁOPOLSKIE
Projektant:	mgr inż. Daniel JUREK	Skala:	1:500
Sprawy:	mgr inż. Katarzyna JUREK	MAP/0445/POOS/11	
Nazwa rysunku:	PLAN SYTUACYJNY - Sieć gazowa	MAP/0446/POOS/11	
		Nr rys.:	G1
Kraków, lipiec 2025r.			